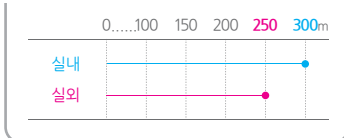


야간 컬러영상 2메가픽셀 36배줌 FULL HD 네트워크 적외선 스피드돔 카메라

IG-HO2208 (IZ36)



IR LED 가시거리



→ 제품특징

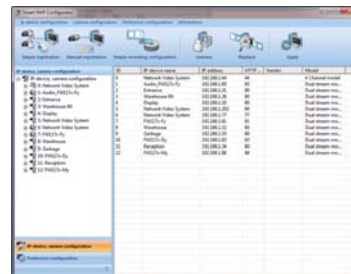
카메라

- 1/1.9" 2메가픽셀 슈퍼 이구아나 센서
- 광학 36배 줌, 디지털 32배 줌 (총 1152배 줌)
- 최저조도 0.0375Lux (Color / DSS On), 0Lux (적외선 모드)
- ICR 필터 방식의 True Day & Night
- WDR 광역 역광 보정
- 안개 보정
- 디지털 노이즈 제거
- 영상 흔들림 보정
- 구면 좌표계를 이용한 8개의 사생활 보호 구역 지원
- 벡터 드라이브 기술을 이용하여 가장 짧은 반경으로 회전
- 마이크로 제어 기술을 이용한 초정밀 제어 (0.1°/초)
- 수평 360° 연속 회전 및 수직 -20°~90° 동작
- 고속 팬/틸트 운전 가능 (240°/초)
- 프리셋 255개, 스윙 10개, 패턴 8개, 그룹 8개 등 다양한 기능 지원
- 각 프리셋 영상 파라미터 개별적 설정 가능
- CVBS 출력 가능
- RS-485
- 센서 3개 입력 및 알람 2개 출력
- 줌에 비례하여 적외선 LED 밝기 자동 조절
- 메모리 슬롯 장착
- 팬/히터 내장
- 와이퍼 (선택 사양)
- IP66 방진방수
- IK10 충격보호

네트워크

- H.264 & M-JPEG
- 최대 60FPS@1920x1080 해상도
- 다양한 압축 레벨 지원
- 라이브 캐스팅 최대 60FPS@1920x1080 지원
- 트리플 스트리밍 지원
- 양방향 실시간 오디오 지원
- 편리한 알람 관리
- 유동 IP 지원
- 다양한 네트워크 프로토콜 지원
- SDK 지원
- ONVIF / PSIA 지원

→ GUI



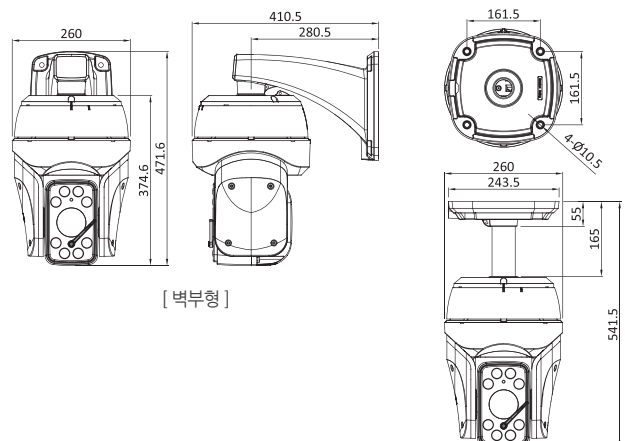
[IP Finder]



[CMS]

→ 외관도

단위 : mm



[배부형]

[천장 매립형]

→ 주요사양

IG-HO2208 (IZ36)

카메라	촬영 소자	1/1.9" 2메가픽셀 슈퍼 이구아나 센서
	화소수	2 메가픽셀
	줌 배율	광학 36배 줌, 디지털 32배 줌 (총 1152배 줌)
	신호대 잡음비	50dB 이상
	초점 거리	F1.5~4.8 / f=6.0~216.0mm
	화각 (H)	60.0° (Wide) ~ 2.0° (Tele)
	최저조도	0.15Lux (DSS Off) / 0.0375Lux (DSS On, Color) / 0Lux (적외선 모드)
	주/야간 모드	Auto / Day / Night (ICR)
	포커스	Auto / Manual / Semi Auto
	전자셔터 제어 (AE 모드)	Auto / Iris / Shutter / Manual
	화이트 밸런스	Auto / Indoor / Outdoor / Manual (Red, Blue Gain 조절 가능)
	역광 보정 (BLC)	On / Off
	광역 역광 보정 (WDR)	On / Off
	안개 보정	On / Off
	조리개	조절 가능
	노이즈 제거	Auto / On (1~3 Level) / Off
	영상 흔들림 보정	On / Off
	프라이버시	8개, 구면 좌표계
	팬 / 틸트	동작 범위
		팬 : 360° (무한 회전) / 틸트 : -20° ~ 90°
		팬 / 틸트 속도
		프리셋 : 240°/sec. 수동 : 0.1° ~ 240°/sec. (줌 배율과 연동) 스윙 : 1° ~ 90°/sec.
		프리셋 설정
		255 프리셋 (프리셋 위치에 따른 레이블 설정 가능, 프리셋 개별 속도 설정 가능)
		패턴 설정
	스윙 설정	8 패턴 (패턴당 768 명령, (약 5분 분량))
		10 스윙
		그룹 설정
		8 그룹 (프리셋, 패턴 및 스윙을 조합한 최대 40개 동작 편집 가능)
	기타	Auto Flip, Auto Parking, Power-up Action 등
	영상 출력	CVBS, 1.0Vp-p
	원격 제어	RS-485
	프로토콜	Pelco-D
	OSD	영어 (메뉴, 시간, 위치표시, 패스워드 기능)
	센서 입력	3 입력, 포토커플러 방식
	알람 출력	2 출력, 릴레이 출력 방식, 최대 부하 DC 24V / 1.0A 또는 AC 125V / 0.5A
	음성 입력/출력	모노, 라인 입력/출력
	네트워크 인터페이스	이더넷 10/100 Base-T (RJ-45)
	메모리 슬롯	마이크로 SD
	적외선 LED	파장
		850nm
	조도 센서	밝기 조절
		Auto (줌 배율에 연동) / Manual (Off ~ 127)
	팬	항상 동작
	히터	내부 온도 10°C부터 동작 시작
	와이퍼	선택 사양
	동작 온도	-30°C ~ 50°C
	방진방수 등급	IP66
	충격보호 등급	IK10
	전원 / 전류	AC 24V / 3.0A
	크기	벽부형 : 260(W) x 471.6(H) x 410.5(D)mm / 천장 부착형 : 260(Ø) x 541.5(H)mm
	무게	약 7.6kg
IP	영상 압축	H.264 & M-JPEG
	음성 압축	G.711 µ-law, G.726 4bits ADPCM
	해상도	최대 Full HD (1080p60), 1920x1080, 1280x720, 640x352, 320x176
	압축 레벨	6 레벨 (Low Compression / Highest / High / Normal / Low / Lowest)
	프레임 수	최대 60FPS @ 1920x1080 해상도
	스트리밍	트리플 스트리밍
	음성 지원	양방향 실시간 오디오
	전송 설정	VBR, CBR (32Kbps ~ 12Mbps)
	알람 제어	[트리거] 영상 손실 / 영상 복구 / 움직임 감지 / 센서 입력 / 부팅 / 시리얼 / 일정 및 기타 [서비스] 이미지 버퍼링 서비스 (8Mbytes 사전-사후 알람 버퍼), FTP/이메일 알람 서비스
	유동 IP 지원	전용 유동 IP 서비스 (www.ipcctvdns.com)
	보안	실시간 전송, PTZ, 알람 출력, 음성에 대한 비밀번호 설정
	소프트웨어 (IE)	웹브라우저를 통한 실시간 영상, 음성 전송 및 PTZ 제어 (최소 PC 요구사항 : Windows XP, 2000, Vista / 인터넷익스플로러 6.x 이상 / 펜티엄4 1.6GHz 이상)
	CMS	16채널 CMS 제공 / PC NVR 지원 (최소 PC 요구사항 : Windows XP, 2000 / 펜티엄4 1.6GHz 이상 / 램 256 Mbytes 이상 / 비디오 메모리 64 Mbytes 이상)
	프로토콜	HTTP, TCP/UDP/IP, ARP, ICMP, RTP/RTSP, 멀티캐스트, 텔넷, FTP, PPPoE, SMTP (E-Mail), DHCP, NTP, uPNP 등 / ONVIF, PSIA 지원
	SDK	Open HTTP API, ActiveX for Live-Cast with Audio and PTZ
	설치 및 관리	구성 : 설치 마법사, HTTP, 텔넷 및 콘솔
		펌웨어 업그레이드 : HTTP, 텔넷+FTP
	기타	영상과 직렬 입력 데이터 전송, 다른 시간대 지원, 사용자 인증 데이터와 시간은 외부 NTP 서버와 동기화 가능, 최대 16개 클라이언트와 실시간 전송 연결

■ 표기된 이미지나 사양은 제품성능 개선을 위하여 예고없이 변경될 수 있습니다.